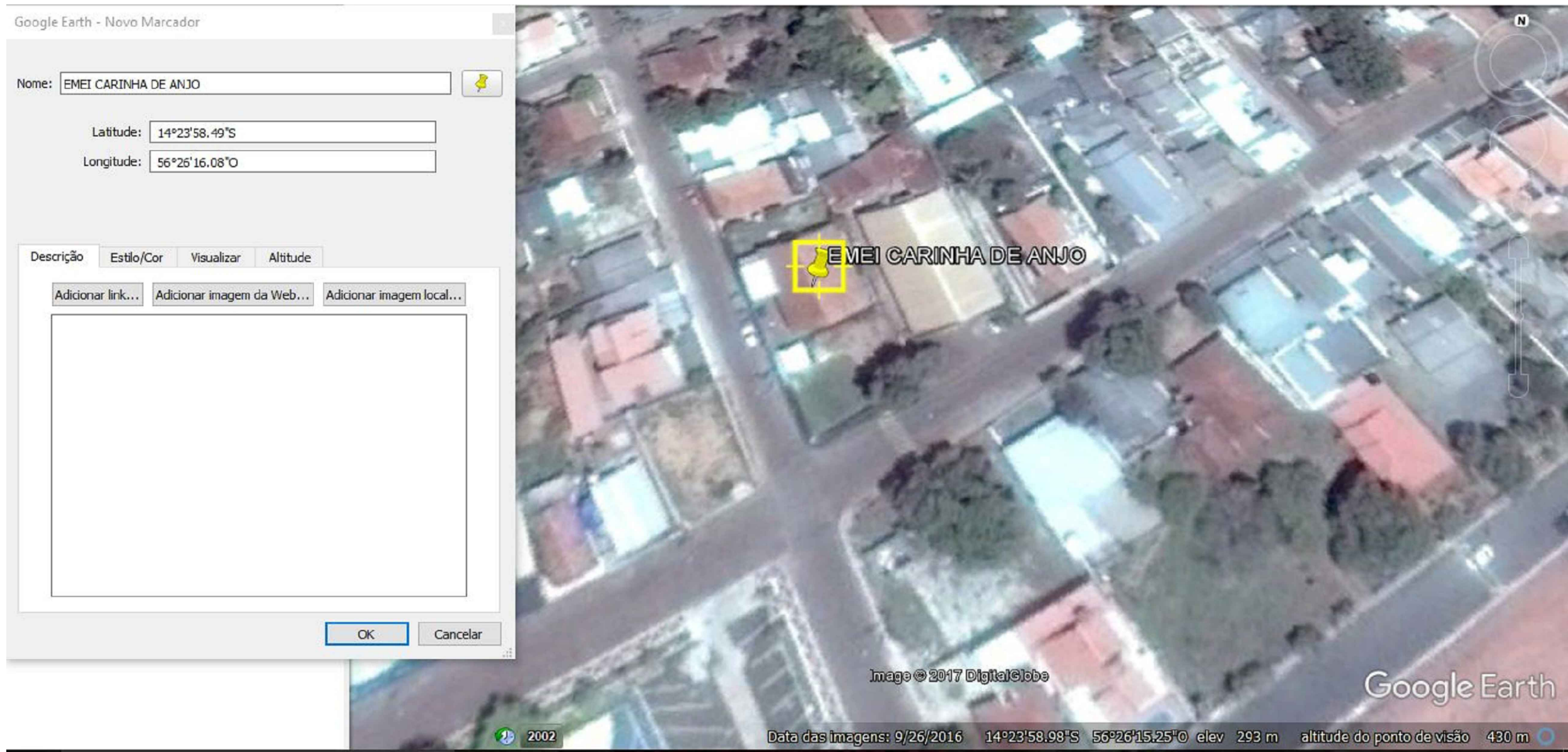
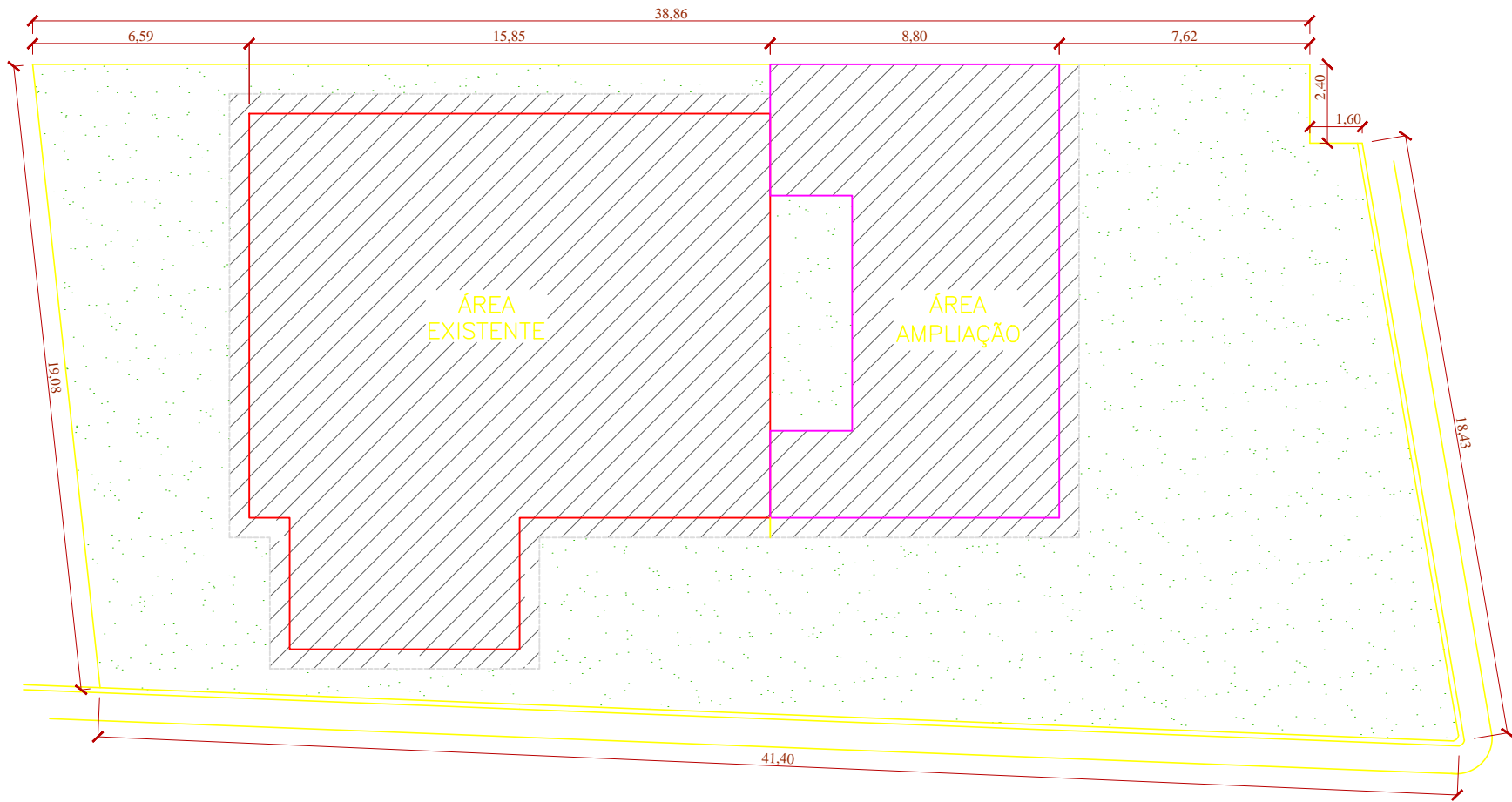


ÁREA INSTITUCIONAL
ESCOLA MUNICIPAL

PLANTA DE SITUAÇÃO
ESCALA: 1:500
UNIDADE EM METROS





COORDENADAS GEOGRÁFICAS
SEM ESCALA



TAXA DE PERMEABILIDADE
ESCALA: 1:200
UNIDADE EM METROS

LEGENDA

ÁREA PERMEÁVEL = 40,87 m²
ÁREA IMPERMEÁVEL = 59,13 m²

APROVAÇÃO:	
<div><div><div>ESTADO DE MATO GROSSO PREFEITURA MUNICIPAL DE DIAMANTINO SECRETARIA DE OBRAS, VIAÇÃO E SERVIÇOS PÚBLICOS Av. Joaquim P. F. Mendes, 2341 - Centro - CEP 78.400-000 - Fone: (65) 3336-6428 www.diamantino.mt.gov.br / obras@diamantino.mt.gov.br DIAMANTINO - MT</div><div><div>DIAMANTINO NOVAS IDEIAS, NOVOS SONHOS</div></div></div></div>	
OBRA: PROJETO DE AMPLIAÇÃO EMEI CARINHA DE ANJO	
PROJETO ARQUITETÔNICO	
ENDEREÇO: RUA SÃO BENEDITO, ESQUINA COM A AVENIDA MUNICIPAL / QUADRA 40 / LOTE 05 BAIRRO: SÃO BENEDITO - DIAMANTINO - MT	
ASSUNTO: COORDENADAS GEOGRÁFICAS PLANTA DE SITUAÇÃO TAXA DE PERMEABILIDADE	MODALIDADE: AMPLIAÇÃO
COORDENADAS GEOGRÁFICAS: 14°23'58,49"S 56°26'16,08"O	NÚMERO RRT PROJETO: 5828791
PROPRIETÁRIO: PREFEITURA MUNICIPAL DE DIAMANTINO CNPJ: 03.648.540/0001-74	QUADRO DE ÁREAS: ÁREA TOTAL DO TERRENO: 798,71 m ² ÁREA TOTAL CONSTRUÍDA: 222,95 m ² ÁREA TOTAL AMPLIAÇÃO: 103,56 m ² TAXA DE OCUPAÇÃO: 40,87%
RESPONSÁVEL TÉCNICO PROJETO: JÉSSICA AMANDA BARROS SILVA CAU: A118290-1	ESCALA: INDICADA FOLHA: 01 / 03 DATA: JUN/2017